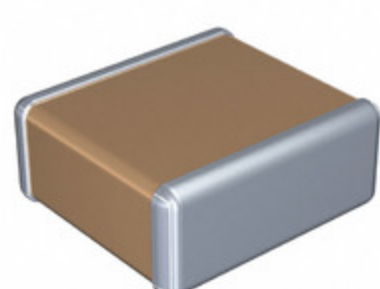


C2225C153J2GACTU



Obrázky jsou pouze orientační.
Podrobné informace o produktu naleznete v části Technické údaje produktu.
Koupit C2225C153J2GACTU s důvěrou od Component-World.HK, 1 rok záruka



Part Number: [C2225C153J2GACTU](#)
Výrobce: [KEMET](#)
Popis: CAP CER 0.015UF 200V NP0 2225
Datový list: [C0G Dielectric 10-250v Commercial](#)

RoHS Status: Bez olova / V souladu RoHS
Ship From: Hong Kong
Shipment Way: DHL/Fedex/TNT/UPS/EMS

[Request For Quotation](#)

PARAMETR PRODUKTU

Part Number	C2225C153J2GACTU	Výrobce	KEMET
Popis	CAP CER 0.015UF 200V NP0 2225	Stav volného vedení / RoHS	Bez olova / V souladu RoHS
Dostupné množství	80734 pcs	Datový list	C0G Dielectric 10-250v Commercial
Kategorie	Kondenzátory	Napětí - Jmenovitá	200V
Tolerance	±5%	Tloušťka (Max)	0.061" (1.55mm)
teplotní koeficient	C0G, NP0	Velikost / Rozměry	0.221" L x 0.252" W (5.60mm x 6.40mm)
Série	C	hodnocení	-
Obal	Tape & Reel (TR)	Paket / krabice	2225 (5763 Metric)
Ostatní jména	C2225C153J2GAC C2225C153J2GAC7800	Provozní teplota	-55°C ~ 125°C
Typ montáže	Surface Mount, MLCC	Úroveň citlivosti na vlhkost (MSL)	1 (Unlimited)
Lead Style	-	Rozestup vývodů	-
Stav volného vedení / RoHS	Lead free / RoHS Compliant	Výška - Sedící (Max)	-
Funkce	Low ESL	Poruchovost	-
Detailní popis	0.015µF ±5% 200V Ceramic Capacitor C0G, NP0 2225 (5763 Metric)	kapacitní	0.015µF
Aplikace	General Purpose		

Component-World.com je spolehlivý distributor elektronických součástek. Specializujeme se na všechny elektronické komponenty řady KEMET. Máme 80734 kusy KEMET C2225C153J2GACTU na skladě dostupných. Vyžádejte si citát z distributora součástí elektroniky na Component-World.com, náš prodejní tým vás bude kontaktovat do 24 hodin.
RFQ Email: info@Components-World.com

SOUVISEJÍCÍ PRODUKTY

	Část#: C2225C125KARACTU Popis: CAP CER 1.2UF 250V X7R 2225	Výrobci: KEMET	Dotaz
	Část#: C2225C154K2RACTU Popis: CAP CER 0.15UF 200V X7R 2225	Výrobci: KEMET	Dotaz
	Část#: C2225C153KHRACTU Popis: CAP CER 0.015UF 3KV X7R 2225	Výrobci: KEMET	Dotaz
	Část#: C2225C153K5GACTU Popis: CAP CER 0.015UF 50V NP0 2225	Výrobci: KEMET	Dotaz
	Část#: C2225C152KGRACTU Popis: CAP CER 1500PF 2KV X7R 2225	Výrobci: KEMET	Dotaz
	Část#: C2225C123KGRACTU Popis: CAP CER 0.012UF 2KV X7R 2225	Výrobci: KEMET	Dotaz
	Část#: C2225C154K1RACTU Popis: CAP CER 0.15UF 100V X7R 2225	Výrobci: KEMET	Dotaz
	Část#: C2225C154KDRACAUTO Popis: CAP CER 2225 150NF 1000V X7R 10%	Výrobci: KEMET	Dotaz
	Část#: C2225C153F5GACTU Popis: CAP CER 0.015UF 50V NP0 2225	Výrobci: KEMET	Dotaz
	Část#: C2225C153G5GACTU Popis: CAP CER 0.015UF 50V NP0 2225	Výrobci: KEMET	Dotaz
	Část#: C2225C154K2RALTU Popis: CAP CER 0.15UF 200V X7R 2225	Výrobci: KEMET	Dotaz
	Část#: C2225C152JGGACTU Popis: CAP CER 1500PF 2KV C0G/NP0 2225	Výrobci: KEMET	Dotaz
	Část#: C2225C153J5GALTU Popis: CAP CER 0.015UF 50V NP0 2225	Výrobci: KEMET	Dotaz
	Část#: C2225C154KDRACTU Popis: CAP CER 0.15UF 1KV X7R 2225	Výrobci: KEMET	Dotaz
	Část#: C2225C153J5GACTU Popis: CAP CER 0.015UF 50V NP0 2225	Výrobci: KEMET	Dotaz
	Část#: C2225C125K2RACTU Popis: CAP CER 1.2UF 200V X7R 2225	Výrobci: KEMET	Dotaz
	Část#: C2225C123MGRACTU Popis: CAP CER 0.012UF 2KV X7R 2225	Výrobci: KEMET	Dotaz
	Část#: C2225C153KDGAC7800 Popis: CAP CER SMD 2225 4700PF 10% 9KV	Výrobci: KEMET	Dotaz
	Část#: C2225C125JARACTU Popis: CAP CER 1.2UF 250V X7R 2225	Výrobci: KEMET	Dotaz
	Část#: C2225C153F2GACTU Popis: CAP CER 0.015UF 200V NP0 2225	Výrobci: KEMET	Dotaz

Související klíčová slova pro C2225C153J2GACTU

KEMET C2225C153J2GACTU.	C2225C153J2GACTU distributor	C2225C153J2GACTU dodavatel	C2225C153J2GACTU Cena
C2225C153J2GACTU Stáhnout datasheet.	C2225C153J2GACTU Datasheet.	C2225C153J2GACTU Stock.	koupit C2225C153J2GACTU.
KEMET C2225C153J2GACTU.	Kemet [MIL] C2225C153J2GACTU.		